

Werken aan
optimaal herstel

Over BeLife

Wij geloven in de kracht van mensen. Je hoeft tenslotte niet ziek te zijn om beter te worden.

BeLife biedt medisch-specialistische revalidatiezorg aan mensen die langdurig fysieke en/of mentale klachten ervaren.

Het kan gaan om klachten waarvoor geen specifieke medisch aantoonbare oorzaak is gevonden of klachten die niet passen bij een specifieke aandoening.

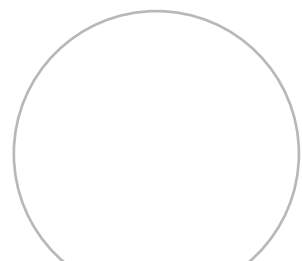
BeLife is er ook voor mensen die na een medische behandeling optimaal willen participeren of met een chronische ziekte of beperking zo vitaal mogelijk willen leven.

Vergoeding

De medisch-specialistische revalidatiezorg van BeLife wordt, wanneer je hiervoor in aanmerking komt, vergoed vanuit de basisverzekering.

Let op: dit betreft tweedelijnszorg, er zal aanspraak worden gemaakt op je eigen risico.

Aanmelding: Middels een verwijzing van je huisarts, bedrijfsarts of medisch specialist.





1

Stap 1: Intake

Aan de hand van vooraf ingevulde vragenlijsten ga je met de revalidatiearts, fysiotherapeut en GZ psycholoog in gesprek.

De revalidatiearts stelt vervolgens samen met het team een diagnose vast gebaseerd op de uitkomsten van de gesprekken en de vragenlijst.

Als een vervolgbehandeling bij BeLife geïndiceerd is, stellen we op basis van je persoonlijke doelen een op maat behandelprogramma op. We leggen het plan vervolgens aan je voor.

Van jou verwachten we dat je gemotiveerd en actief meewerkt aan je herstel.

2

Stap 2: Vervolgmetingen

Als een vervolgbehandeling bij BeLife geïndiceerd is kan er een vervolgonderzoek plaats vinden. Het vervolgonderzoek bestaat uit verschillende fysieke en/of mentale onderzoeken. Op basis van de uitkomsten zal het behandelplan verder op jou worden afgestemd.

3

Stap 3: Uitvoeren behandelprogramma

Afhankelijk van de diagnose volgt een intensief programma. Omdat het om een op maat gemaakt traject gaat verschilt de duur van het traject per cliënt. Meestal gaat het om een periode van drie of vier maanden. Tijdens deze behandelfase begeleiden we je op fysiek- en mentaal vlak.

Elke zeven weken vindt er een tussentijdse evaluatie plaats.

4

Stap 4: Eindmeting

Tijdens de eindmeting wordt door het team beoordeeld of de gestelde doelen zijn behaald. De revalidatiearts bepaalt of er nog nadere behandeling of nazorg nodig is.



Behandelplan

BeLife geeft maat en getal aan je fysieke en mentale belastbaarheid en geeft jou inzicht in jouw handelwijze in relatie tot jouw klacht.

Samen met jou stellen we persoonlijke en haalbare doelen. Door jouw inzet en onze intensieve multidisciplinaire aanpak komen we samen tot het beoogde resultaat en wordt jouw mate van participatie, zelfredzaamheid en zelfstandigheid vergroot.

Ervaring leert dat klachten vaak diverse oorzaken hebben. Je wordt daarom door meerdere specialisten die de klacht vanuit verschillende invalshoeken benaderen onderzocht.

Het BeLife behandelteam bestaat uit verschillende ervaren zorgprofessionals; revalidatieartsen, inspanningsfysiologen, fysio- en manueel therapeuten, psychologen, ergotherapeuten, diëtisten en caremanagers met een medische achtergrond.

Eén multidisciplinaire professionele aanpak, met persoonlijke doelen en een behandelprogramma op maat.



BeLife in het kort

- Diagnostiek vanuit één integrale professionele aanpak.
- Intensief behandelprogramma gericht op hervatting van werk en/of dagelijks leven.
- Deskundige begeleiding tijdens het behandelprogramma gericht op zelfredzaamheid.
- Een op jou afgestemd revalidatieprogramma.

Locaties

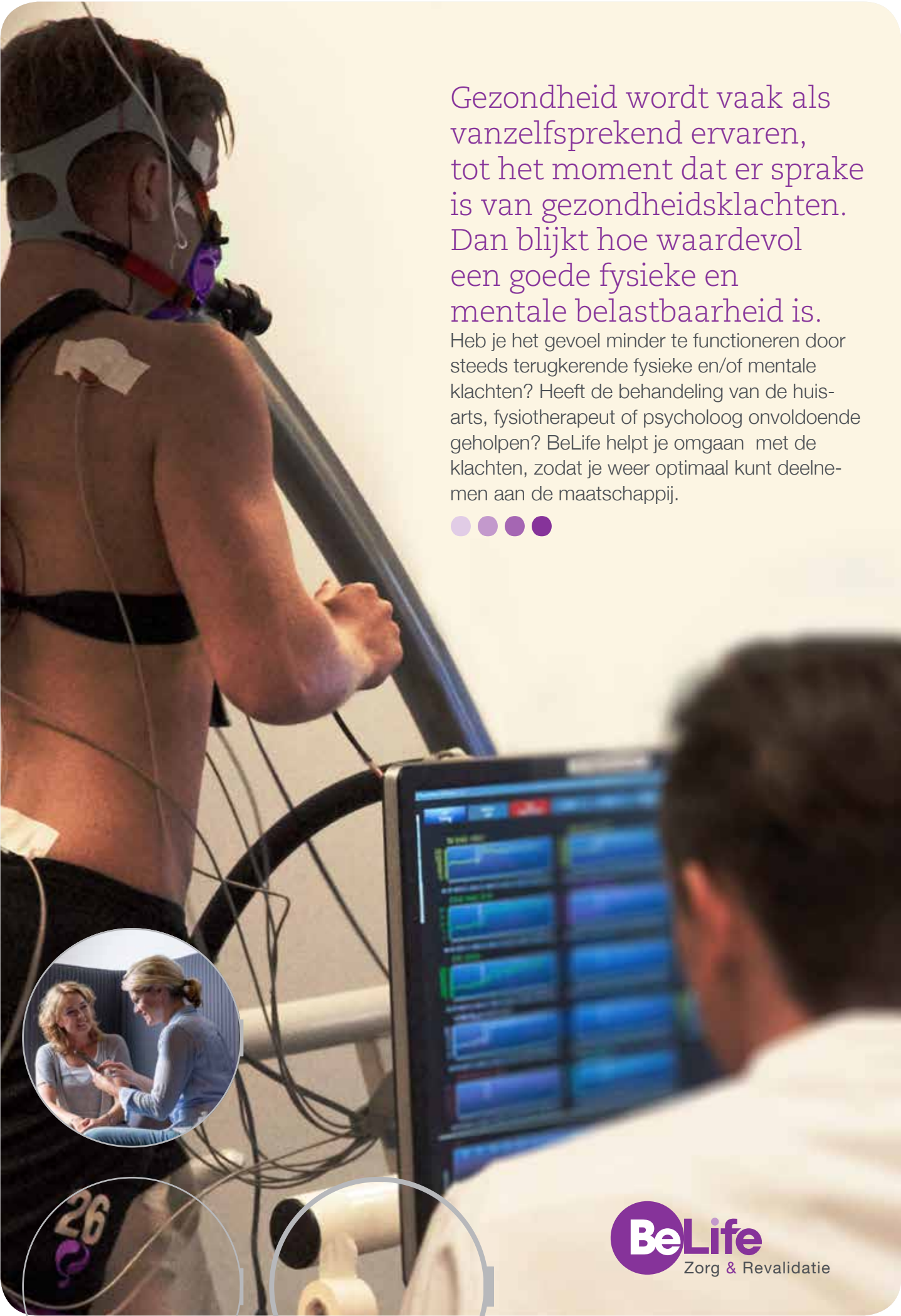
BeLife biedt een landelijk zorgnetwerk van diagnostische centra waar hoogwaardige metingen worden verzorgd. Voor het behandelprogramma kun je terecht in één van onze speciaal geselecteerde behandelcentra. Kijk voor de locaties op www.belife.nl

Klachtenprocedure

BeLife stelt zich met de beste intenties ten dienste van jou. Mocht je onverhoopt toch ontevreden zijn of een klacht hebben, verzoeken wij je dit kenbaar te maken. BeLife hanteert een transparante en gecertificeerde klachtenprocedure.

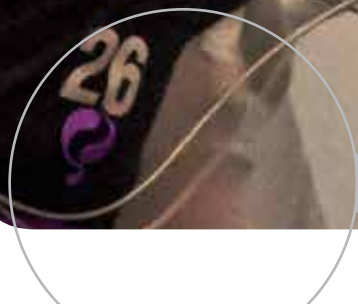
De klachtenprocedure is aanwezig op de locaties. De procedure is ook terug te vinden op de website www.belife.nl. De klachtenregeling van BeLife maakt onderdeel uit van ons ZKN en ISO 9001 kwaliteitssysteem. Het biedt ons de kans om de kwaliteit in de zorg te verbeteren, voor jou en andere cliënten.





Gezondheid wordt vaak als
vanzelfsprekend ervaren,
tot het moment dat er sprake
is van gezondheidsklachten.
Dan blijkt hoe waardevol
een goede fysieke en
mentale belastbaarheid is.

Heb je het gevoel minder te functioneren door
steeds terugkerende fysieke en/of mentale
klachten? Heeft de behandeling van de huis-
arts, fysiotherapeut of psycholoog onvoldoende
geholpen? BeLife helpt je omgaan met de
klachten, zodat je weer optimaal kunt deelne-
men aan de maatschappij.





Je kunt terecht bij
een van onze vestigingen
in Aalsmeer, Apeldoorn,
Bergen op Zoom, Bolsward,
Groningen, Rosmalen,
Rotterdam en Venlo



Uitgave: 3 - 2018

BeLife
Max Euwelaan 72
Erasmussteete
3062 MA Rotterdam
tel: +31 (0)88- 272 35 19
email: zorg@belife.nl

www.belife.nl



ISO 9001, ISO 27001, NEN 7510 en ZKN gecertificeerd.